

# 零件手册的使用方法

- 本零件手册是在2006年5月18日为止能获得最新资料的基础上作成的。
- 订购零件时，必须写上详细的零件编号。
  - 订购零件时，请确认机种、机型、颜色、生产日期。
  - 注意图解可能与实物在形状上有差异，图解仅仅帮助你查阅零件。
- 使用零件手册时请注意封面的再版时间和修订序号，以保持你的零件手册为最新状态，如有疑问请与宁波索普机械有限公司技术部联系。

第二版发行日期2006年5月  
 宁波索普机械有限公司技术部

# 目 录

- 零件手册的使用方法.....1
- 机型适用号码及使用场所.....2
- 机架图解索引.....3
- 机架.....4
  - 手把.....4
  - 前轮轴.....5
  - 后轮轴.....6
  - 底盘.....7
  - 刀片(甩刀).....9
  - 刀片(直刀).....10
  - 集草袋.....11
- 零件号码索引.....12

## 机型适用号码及使用场所

- 本手册所标注的机型适用号码及使用场所如下识别。

产品型号	派生代号	发动机型号	发动机型号简写	割草宽度	发动机功率	备注
SP196PH1	L-直刀 S-甩刀	GXV160H2-C12	C12	480mm (19")	5.5hp	
SP196PH2		GXV160H2-C14	C14			
SP196PB1		12J802-1370-01	12J802		6.0hp	
SP196PG1		SP1P64F	SP1P64F		5.5hp	无制动装置 (不带制动线)
SP196PG2		SP1P68	SP1P68			

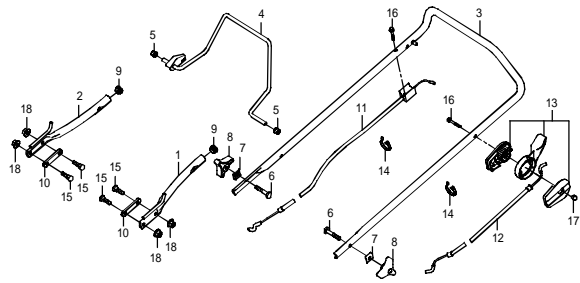
- 产品说明：

SP196PH1-L, 草坪机19", 本田发动机GXV160H2-C12, 5.5hp, 直刀。  
 SP196PH1-S, 草坪机19", 本田发动机GXV160H2-C12, 5.5hp, 甩刀。  
 SP196PH2-L, 草坪机19", 本田发动机GXV160H2-C14, 5.5hp, 直刀。  
 SP196PH2-S, 草坪机19", 本田发动机GXV160H2-C14, 5.5hp, 甩刀。  
 SP196PB1-L, 草坪机19", B&S发动机12J802-1370-01, 6.0hp, 直刀。  
 SP196PB1-S, 草坪机19", B&S发动机12J802-1370-01, 6.0hp, 甩刀。  
 SP196PG1-L, 草坪机19", 国产发动机SP1P64F, 5.5hp, 直刀。  
 SP196PG1-S, 草坪机19", 国产发动机SP1P64F, 5.5hp, 甩刀。  
 SP196PG2-L, 草坪机19", 国产发动机SP1P68, 5.5hp, 直刀。  
 SP196PG2-S, 草坪机19", 国产发动机SP1P68, 5.5hp, 甩刀。

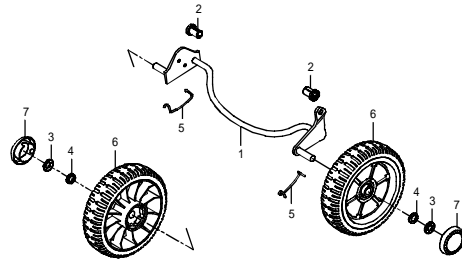
# 机架图解索引

B3

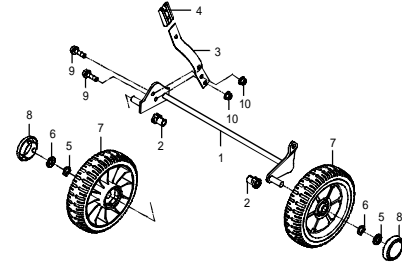
F1 手把 (C1)



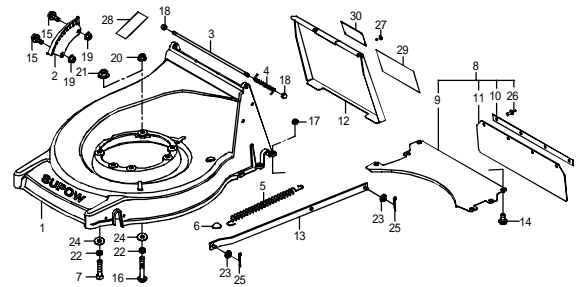
F2 前轮轴 (C2)



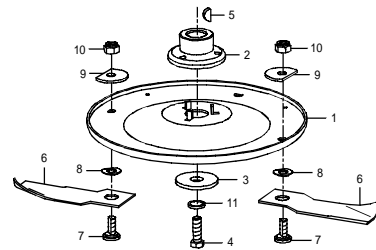
F3 后轮轴 (C3)



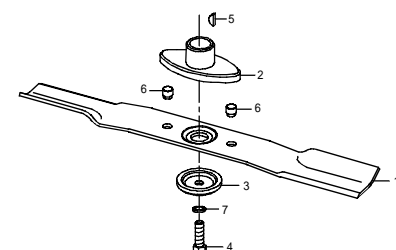
F4 底盘 (C4)



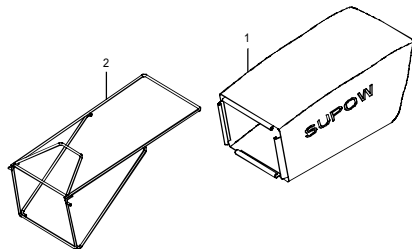
F5 刀片(甩刀) (C6)



F5-1 刀片(直刀) (C7)



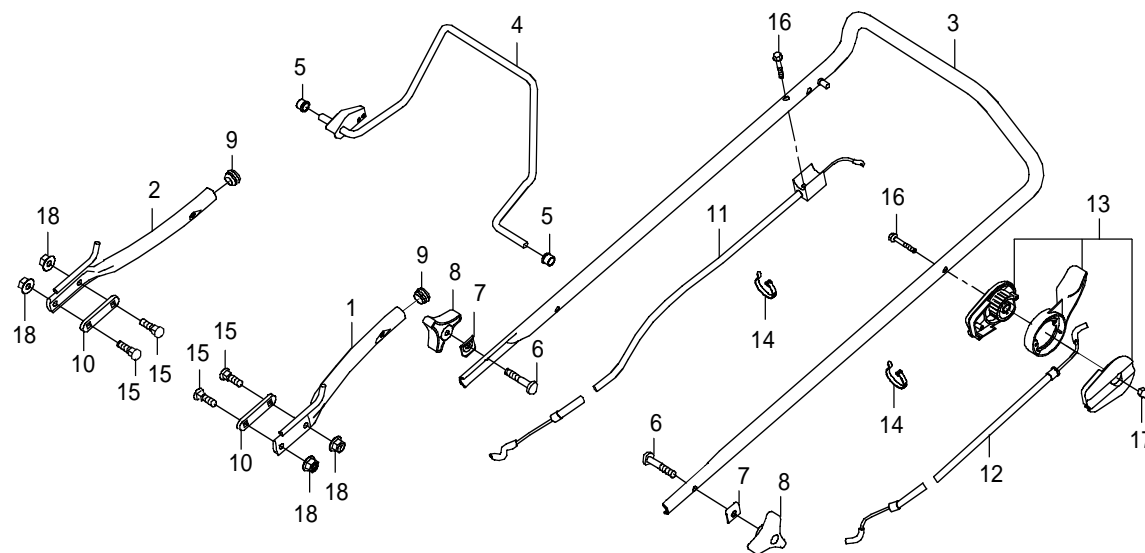
F6 集草袋 (C8)



F1

## 手 把

C1



维修项目

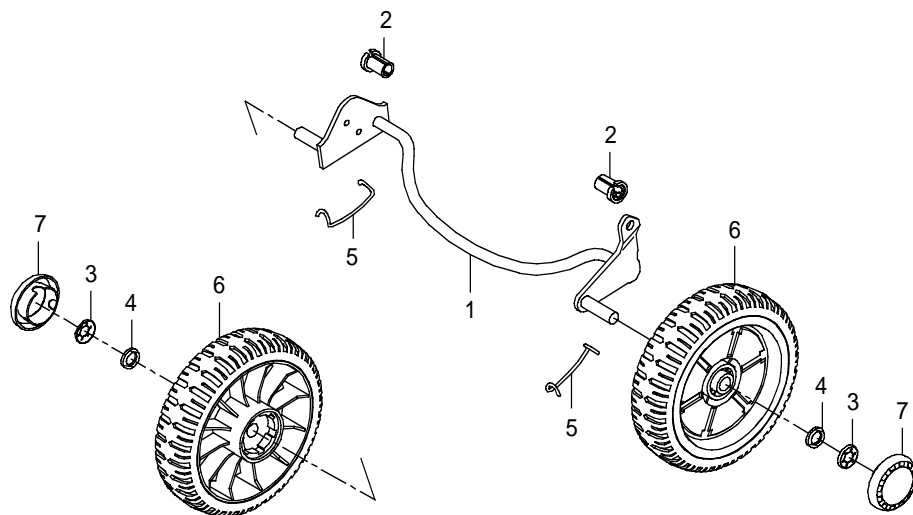
制动线  
油门线  
油门开关  
下手把  
上手把

序号	编号	名称	Description of parts	数量 SP196P	零售价 (元)	发动机型号	改进编号
1	11190051010	左下手把	LEFT LOWER HANDLE	1			
2	11190052010	右下手把	RIGHT LOWER HANDLE	1			
3	10190053010	上手把	UPPER HANDLE	1			
4	10190053020	制动杆	BRAKE LEVER	1			
5	10190053030	制动杆衬套	BUSH, BRAKE LEVER	2			
6	10190054020	手把螺栓	HANDLE BOLT	2			
7	10190054030	R形垫片	R-WASHER	2			
8	80606300100	锁柄	LOCKING SCREW	2			
9	10190051020	闷头	COVER, RUBBER	2			
10	10190054010	限位垫片	WASHER, LTD.	2			
11	80401140100	制动线	CABLE COMP, BRAKE	1		C12/14	
	80421292100	制动线(6.0)	CABLE COMP, BRAKE(6.0)	1		12J802	
12	80501020101	油门线	CABLE COMP, THROT	1		C12/14	SP1P64F/1P68
	80521020101	油门线(6.0)	CABLE COMP, THROT(6.0)	1		12J802	
13	80501020102	油门开关	SWITCH COPM, THROT	1			
14	80707180001	线轧7×180	CABLE TIE 7×180	2			
15	91000120001	半圆头方颈螺栓M8×25	BOLT, SQUARE NECK M8×25	4			
16	91057870004	螺栓组合件M6×45	BOLT, FLANGE M6×45	2			
17	91009230001	盖形螺母M6	NUT, CUP M6	1			
18	91061870002	法兰面锁紧螺母M8	LOCKING NUT, FLANGE M8	4			

F2

## 前 轮 轴

C2



维修项目

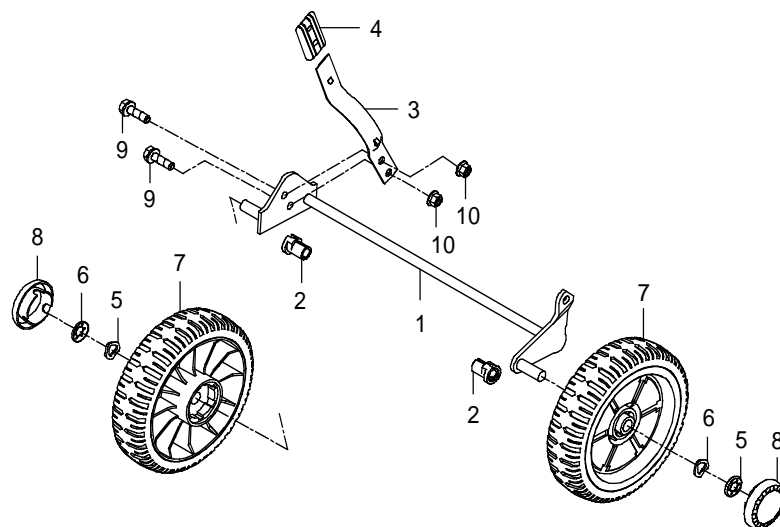
轮子  
前轮轴

序号	编号	名称	Description of parts	数量 SP196P	零售价 (元)	发动机型号	改进编号
1	10190011000	前轮轴	SHAFT COMP,FR AXLE	1			
2	10190010010	前轮轴衬套	BUSH,FR AXLE SHAFT	2			
3	10190010020	禁固圈	NUT,PUSH 12.7	2			
4	10190010030	轮子垫圈	WASHER,WHEEL	2			
5	10190010040	轮轴卡簧	SPRING,SHAFT HOLDER	2			
6	80220045101	轮子 $\phi 200 \times 45$	WHEEL COMP $\phi 200 \times 45$	2			
7	80220045102	轮盖	CAP,WHEEL	2			

F3

## 后轮轴

C3



维修项目

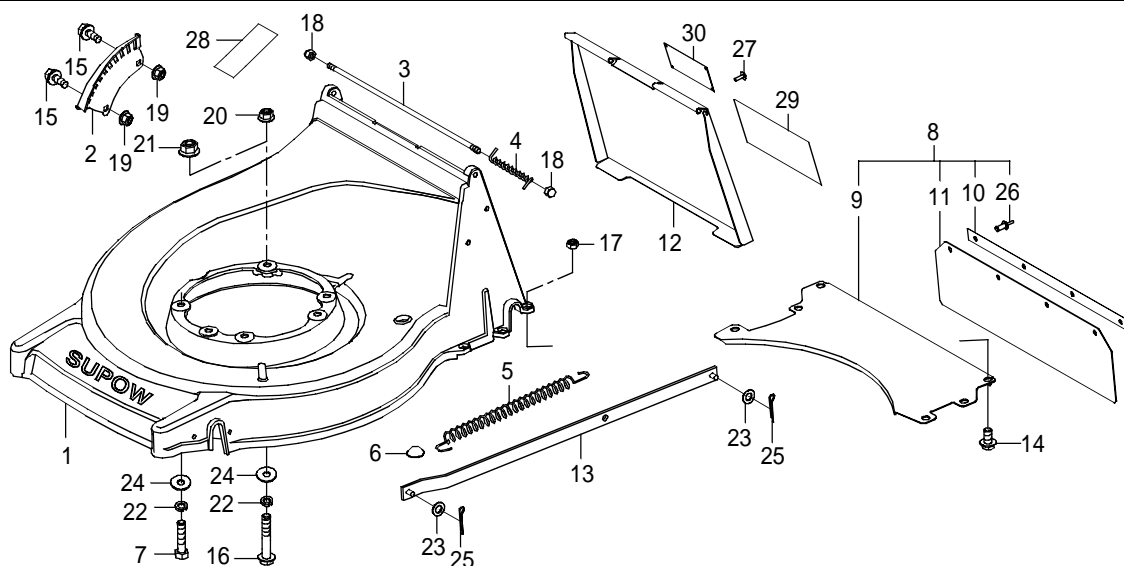
轮子  
后轮轴

序号	编号	名称	Description of parts	数量	零售价 (元)	发动机型号	改进编号
				SP196P			
1	10190021000	后轮轴	SHAFT COMP, REAR AXLE	1			
2	10190020010	后轮轴衬套	BUSH, REAR AXLE SHAFT	2			
3	10190020020	调节手柄	LEVER, HEIGHT ADJUSTER	1			
4	10190020030	手柄套	GRIP, ADJUSTER	1			
5	10190010020	禁固圈	NUT, PUSH 12.7	2			
6	10190010030	轮子垫圈	WASHER, WHEEL	2			
7	80220045101	轮子 $\phi 200 \times 45$	WHEEL COMP $\phi 200 \times 45$	2			
8	80220045102	轮盖	CAP, WHEEL	2			
9	91057870002	螺栓组合件 $M6 \times 12$	BOLT, FLANGE $M6 \times 12$	2			
10	91061870001	法兰面锁紧螺母 $M6$	LOCKING NUT, FLANGE $M6$	2			

F4

## 底 盘

C4



维修项目

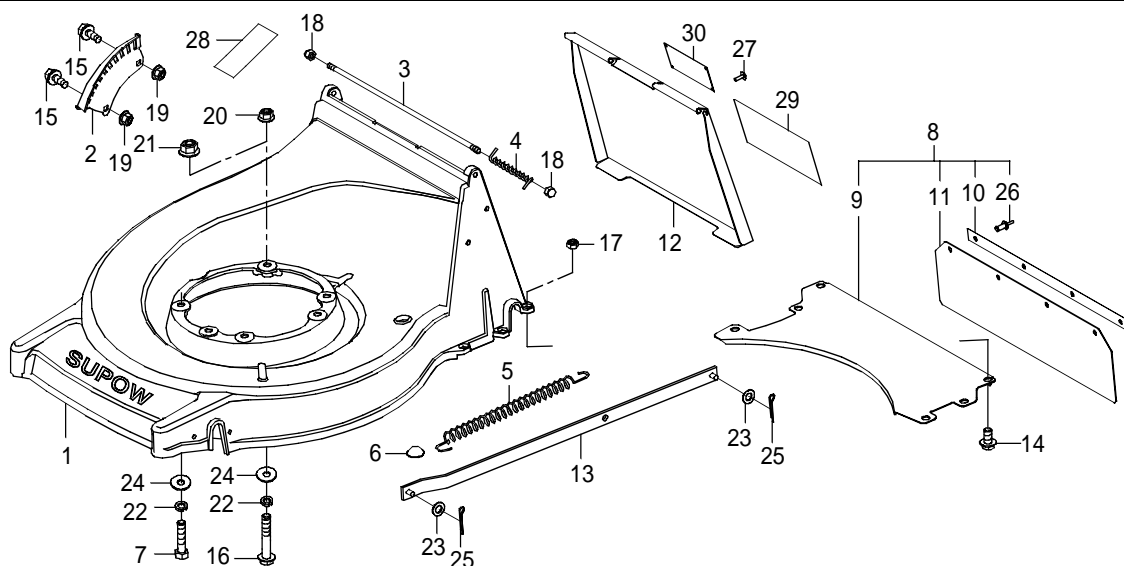
排草板组件  
卸料板

序号	编号	名称	Description of parts	数量	零售价 (元)	发动机型号	改进编号
				SP196P			
1	10190030010	刀头罩	HOUSING, CUTTER	1			
2	10190030020	高度调节盘	PANEL, HEIGHT ADJUSTER	1			
3	10190030030	铰链轴	SHAFT, DISCHARGE GUARD	1			
4	10190030040	扭簧	SPRING, GUARD RETURN	1			
5	10190030050	调节拉簧	SPRING, BALANCER	1			
6	10190030060	定位销卡簧	PUSH CAP, DOWEL PIN	1			
7	10190030070	发动机螺栓2.5/8-24	BOLT, ENGINE 2.5/8-24	3		C12/14	SP1P64F/1P68
	91057870005	螺栓组合件M8×45	BOLT, FLANGE M8×45	2			12J802
8	10190031000	排草板组件	PLUG COMP, DISCHARGE	1			
9	10190031010	排草板	PLUG, DISCHARGE	1			
10	10190031020	垫条	PLATE, SAFETY SHIELD.	1			
11	10190031030	橡胶垫	SAFETY SHIELD	1			
12	10190032000	卸料板	GUARD DISCHARGE	1			
13	10190033000	牵引杆	ARM, ADJUSTER	1			
14	91057870001	螺栓组合件M6×10	BOLT, FLANGE M6×10	6			
				2			
15	91057870003	螺栓组合件M6×14	BOLT, FLANGE M6×14	1			
16	91057870006	螺栓组合件M8×55	BOLT, FLANGE M8×55	1		C12	
	91057870007	螺栓组合件M8×60	BOLT, FLANGE M8×60	1		C14	SP1P64F/1P68
	91057870008	螺栓组合件M8×65	BOLT, FLANGE M8×65	1			12J802
17	91008890001	锁紧螺母M6	NUT, SELF LOCKING M6	6			
				2			
18	91009230001	盖形螺母M6	NUT, CUP M6	1			
19	91061870001	法兰面锁紧螺母M6	LOCKING NUT, FLANGE M6	2			
20	91061870002	法兰面锁紧螺母M8	LOCKING NUT, FLANGE M8	1		C12/14	SP1P64F/1P68

F4

## 底 盘

C5



维修项目

排草板组件  
卸料板

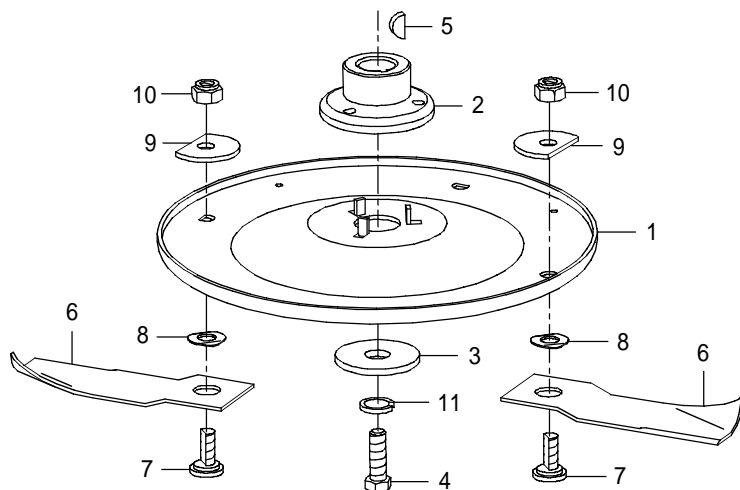
序号	编号	名称	Description of parts	数量	零售价 (元)	发动机型号	改进编号
				SP196P			
20	91061870002	法兰面锁紧螺母M8	LOCKING NUT, FLANGE M8	3		12J802	
21	91061870003	法兰面锁紧螺母M10	LOCKING NUT, FLANGE M10	4		C14 SP1P64F/1P68	
22	91000930001	弹簧垫圈8	SPRING WASHER 8	4			
23	93000970101	平垫圈10	WASHER, PLAIN 10	2			
24	93000960001	大垫圈8	BIG WASHER, PLAIN 8	4			
25	91000910001	开口销2.5×20	SPRING PIN, OPEN 2.5×20	2			
26	91126150001	抽心铆钉4×7	RIVET BLIND 4×7	4			
27	91008270001	铜铆钉2×3	RIVET, COPPER ALLOY 2×3	4			
28	10190180010	危险标签	DANGER LABEL	1			
29	10190180020	警告标签	WARNING LABEL	1			
30	10190180030	铭牌标签	NAMEPLATE LABEL	1			

F5

## 刀片(甩刀)

C6

维修项目

刀片  
刀盘

序号	编号	名称	Description of parts	数量 SP196P	零售价 (元)	发动机型号	改进编号
1	10190040010	刀盘	DISK BLADE	1			
2	10190040020	刀盘法兰(长)	HOLDER, BLADE (LONG)	1		C12	
	11190040020	刀盘法兰(短)	HOLDER, BLADE (SHORT)	1		C14 SP1P64F/1P68	
	12190040020	刀盘法兰(6.0)	HOLDER, BLADE (6.0)	1		12J802	
3	10190040030	法兰垫片	WASHER, HOLDER	1			
4	10190040040	刀盘螺栓M10×1.25	BOLT, DISK BLADE M10×1.25	1		C12 12J802	
	11190040040	刀盘螺栓3/8-24	BOLT, DISK BLADE 3/8-24	1		C14 SP1P64F/1P68	
5	10190040050	刀盘法兰键	KEY, WOODRUFF 4×7×16	1		C12/14 SP1P64F/1P68	
	11190040050	法兰键(6.0)	KEY, WOODRUFF 4.7×6.5×16	1		12J802	
6	80314645101	刀片	BLADE	2			
7	80314645111	刀片螺栓	BLADE BOLT	2			
8	80314645112	簧片	BLADE SPRING WASHER	2			
9	80314645113	专用垫片	WASHER, BLADE	2			
10	80314645114	专用螺母	NUT, SELF LOCKING	2			
11	91000930002	弹簧垫圈10	SPRING WASHER 10	1			

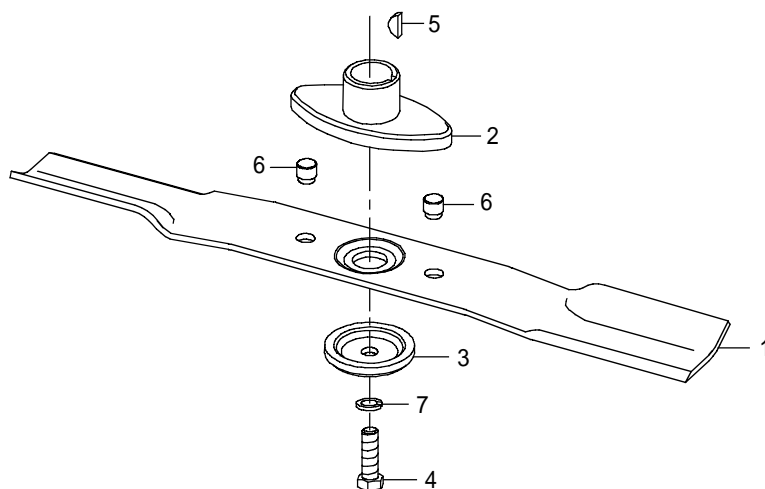
F5-1

## 刀片(直刀)

C7

维修项目

直刀片



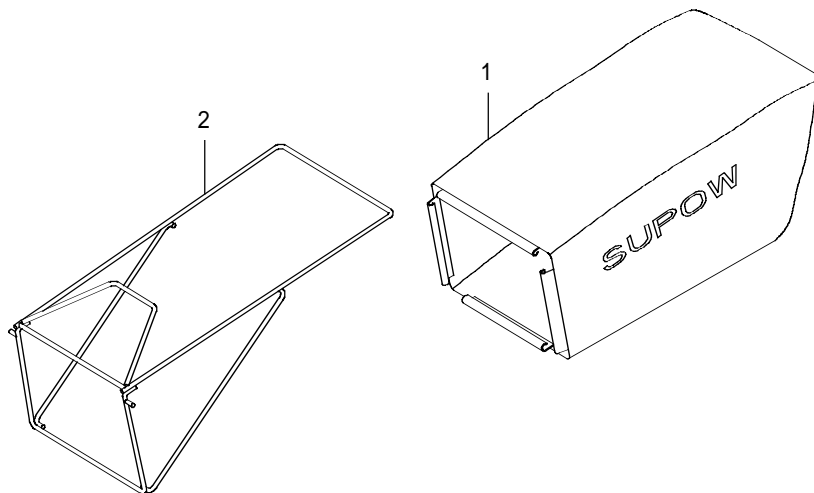
序号	编号	名称	Description of parts	数量 SP196P	零售价 (元)	发动机型号	改进编号
1	80346357101	直刀片	LONG BLADE	1			
2	13190040020	直刀法兰(6.0)	HOLDER, BLADE (6.0)	1		12J802	
	14190040020	直刀法兰(C14)	HOLDER, BLADE (C14)	1		C14 SP1P64F/1P68	
	15190040020	直刀法兰(C12)	HOLDER, BLADE (C12)	1		C12	
3	11190040030	直刀垫片	WASHER, BLADE	1			
4	10190040040	刀盘螺栓M10×1.25	BOLT, DISK BLADE M10×1.25	1		C12 12J802	
	11190040040	刀盘螺栓3/8-24	BOLT, DISK BLADE 3/8-24	1		C14 SP1P64F/1P68	
5	10190040050	刀盘法兰键	KEY, WOODRUFF 4×7×16	1		C12/14 SP1P64F/1P68	
	11190040050	法兰键(6.0)	KEY, WOODRUFF 4.7×6.5×16	1		12J802	
6	11190040060	直刀销子	PIN, LONG BLADE	2			
7	91000930002	弹簧垫圈 10	SPRING WASHER 10	1			

F6

# 集草袋

C8

维修项目  
集草袋



序号	编号	名称	Description of parts	数量 SP196P	零售价 (元)	发动机型号	改进编号
----	----	----	----------------------	--------------	------------	-------	------

1	10190061000	集草袋	FABRIC COMP, GRASS BAG	1			
2	10190062000	集草袋框架	FRAME COMP, GRASS BAG	1			

# 零件号码索引

D1

零件编号	页码	零件编号	页码	零件编号	页码	零件编号	页码
10000		10190054020	4	930000			
10190010010	5	10190054030	4	930000970101	8		
10190010020	5			930000960001	8		
10190010030	5	60000					
10190010040	5	10190061000	11				
10190011000	5	10190062000	11				
		180000					
20000		10190180010	8				
10190020010	6	10190180020	8				
10190020020	6	10190180030	8				
10190020030	6						
10190021000	6	800000					
		80220045101	5				
30000		80220045102	5				
10190030010	7	80314645101	9				
10190030020	7	80314645111	9				
10190030030	7	80314645112	9				
10190030040	7	80314645113	9				
10190030050	7	80314645114	9				
10190030060	7	80346357101	10				
10190030070	7	80401140100	4				
10190031000	7	80421292100	4				
10190031010	7	80501020101	4				
10190031020	7	80521020101	4				
10190031030	7	80501020102	4				
10190032000	7	80606300100	4				
10190033000	7	80707180001	4				
		910000					
40000		91000120001	4				
10190040010	9	91000910001	8				
10190040020	9	91000930001	8				
11190040020	9	91000930002	9				
12190040020	9	91008270001	8				
13190040020	10	91008890001	7				
14190040020	10	91009230001	4				
15190040020	10	91057870001	4				
10190040030	9	91057870002	7				
11190040030	10	91057870003	7				
10190040040	9	91057870004	6				
11190040040	9	91057870005	7				
10190040050	9	91057870006	7				
11190040050	9	91057870007	7				
11190040060	10	91057870008	7				
		91061870001	6				
50000		91061870002	4				
10190051020	4	91061870003	8				
11190051010	4						
11190052010	4	91126150001	8				
10190053010	4						
10190053020	4						
10190053030	4						
10190054010	4						